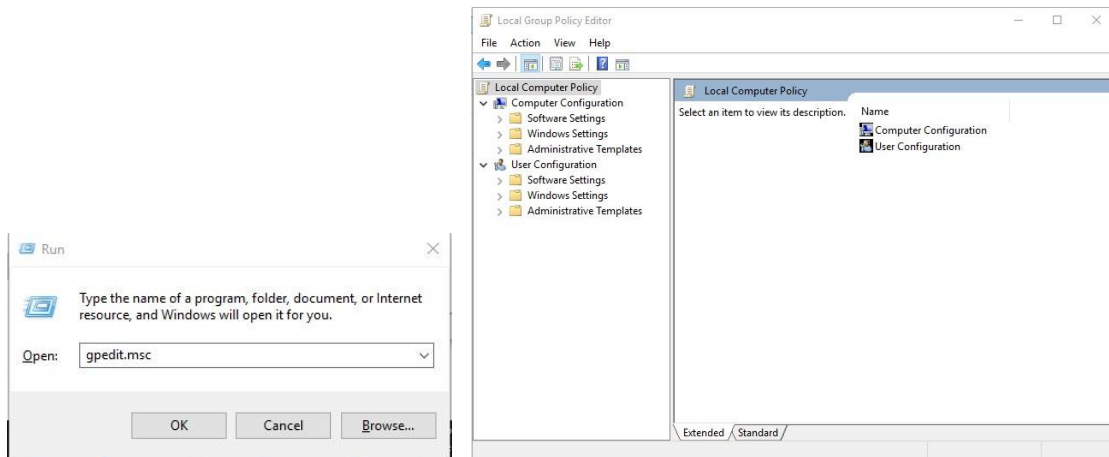


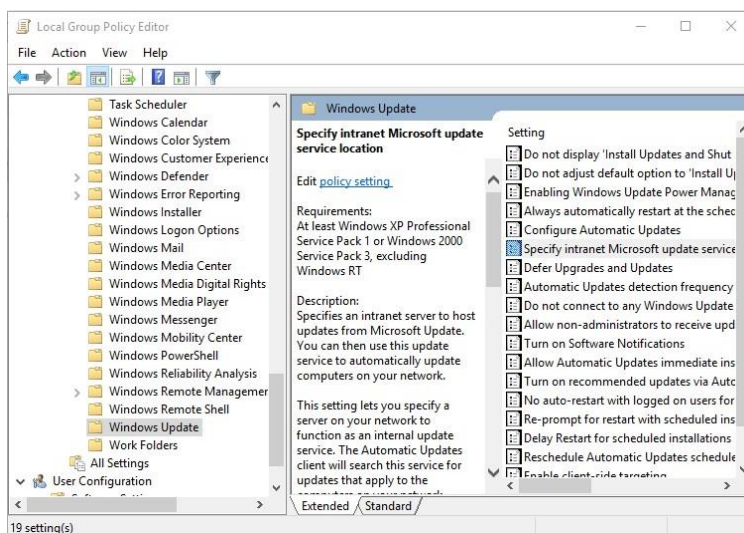
# คู่มือการอัปเดตระบบปฏิบัติการวินโดวส์ด้วย Windows Server Update Services (WSUS)

## การตั้งค่าที่เครื่องของผู้ใช้งาน

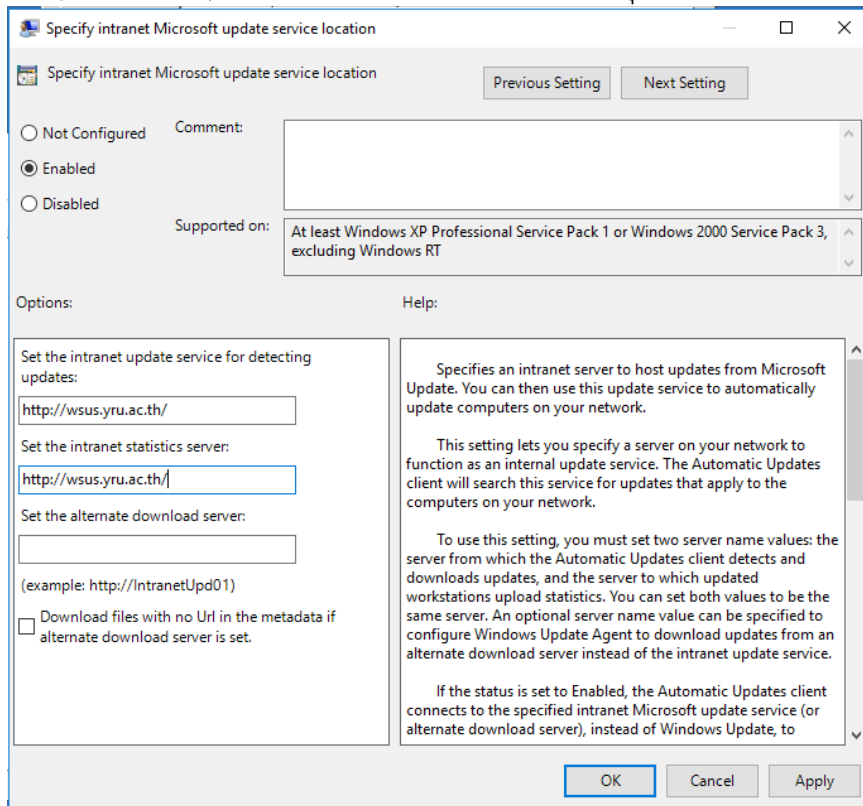
1. ไปที่เมนู Start Run แล้วพิมพ์ในช่อง gpedit.msc แล้วกดปุ่ม OK จะเข้าสู่หน้า Local Group Policy Editor



2. เข้าไปที่ Local Computer Policy/Computer Configuration/Administrative Template/Windows Components/Windows Update
3. คลิกที่ Specify intranet Microsoft update service location ที่หน้าต่างด้านขวา



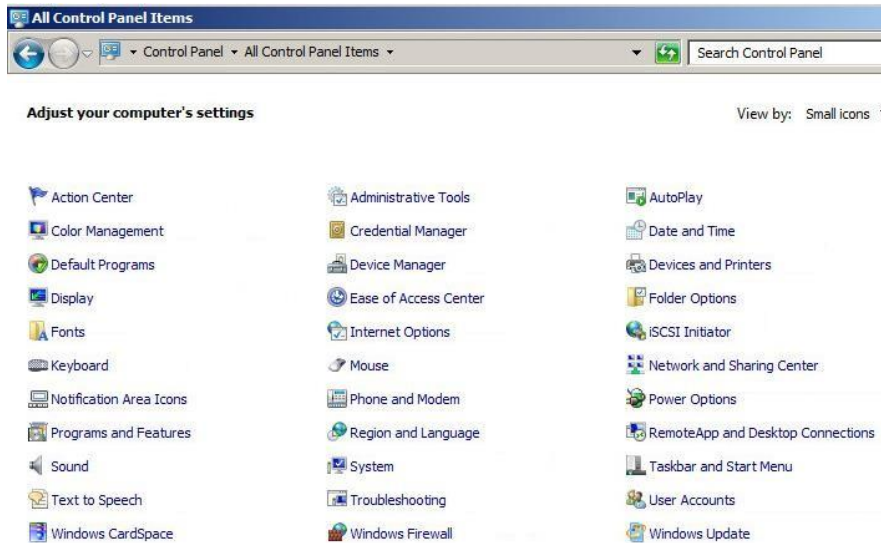
4. จะขึ้นหน้าต่าง Specify intranet Microsoft update service location ให้คลิกที่ Enabled ในหัวข้อ Options ให้ใส่ไอพีของ Server WSUS ทำไว้ ในที่นี้คือ <http://wsus.yru.ac.th/> ทั้งสองช่อง แล้วกดปุ่ม OK



5. จากนั้นให้เปิดโปรแกรม Command Prompt แล้วพิมพ์
- ```
gpupdate /force  
wuauclt /r /reportnow  
wuauclt /a /detectnow
```

```
Command Prompt  
Microsoft Windows [Version 10.0.10586]  
(c) 2015 Microsoft Corporation. All rights reserved.  
C:\Users\SULKIFLEE>gpupdate /force  
Updating policy...  
Computer Policy update has completed successfully.  
User Policy update has completed successfully.  
C:\Users\SULKIFLEE>wuauclt /r /reportnow  
C:\Users\SULKIFLEE>wuauclt /a detectnow  
C:\Users\SULKIFLEE>
```

6. เมื่อเสร็จแล้วปิดโปรแกรม Command Prompt แล้วให้เข้าไปที่ Windows Update ใน Control Panel [สำหรับ Windows 7]

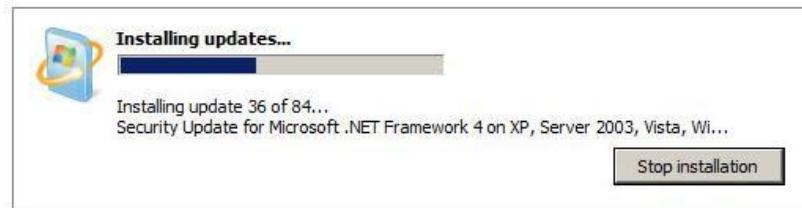


7. คลิกปุ่ม Check for Update และรอการอัปเดตจนเสร็จ

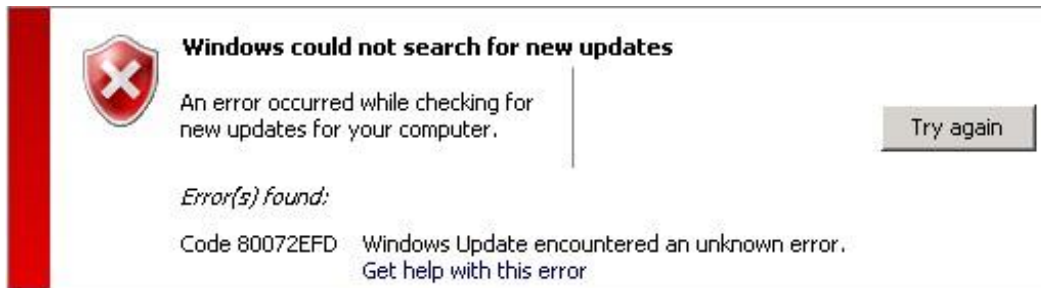
#### Windows Update



#### Windows Update



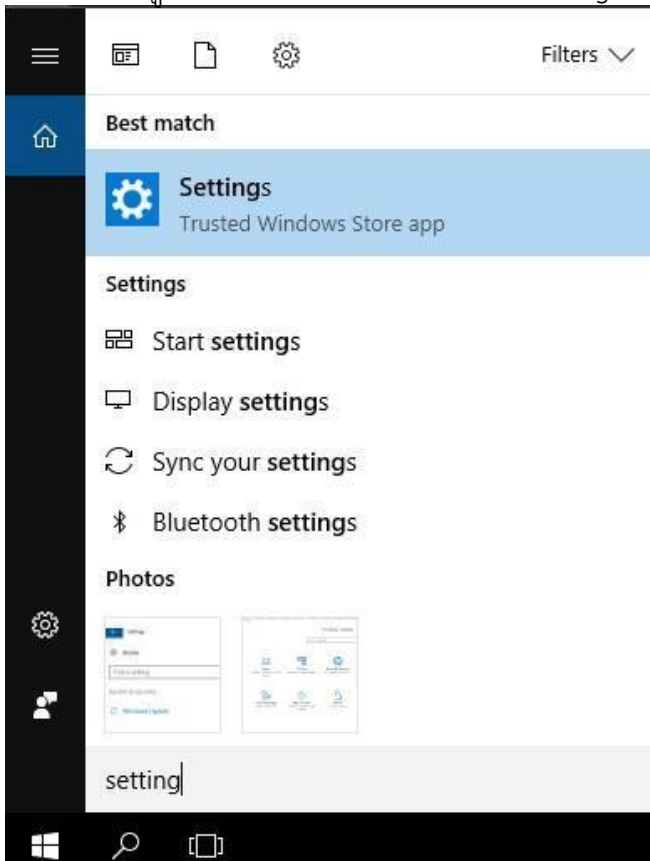
## 8. ในกรณีขึ้นดังภาพ



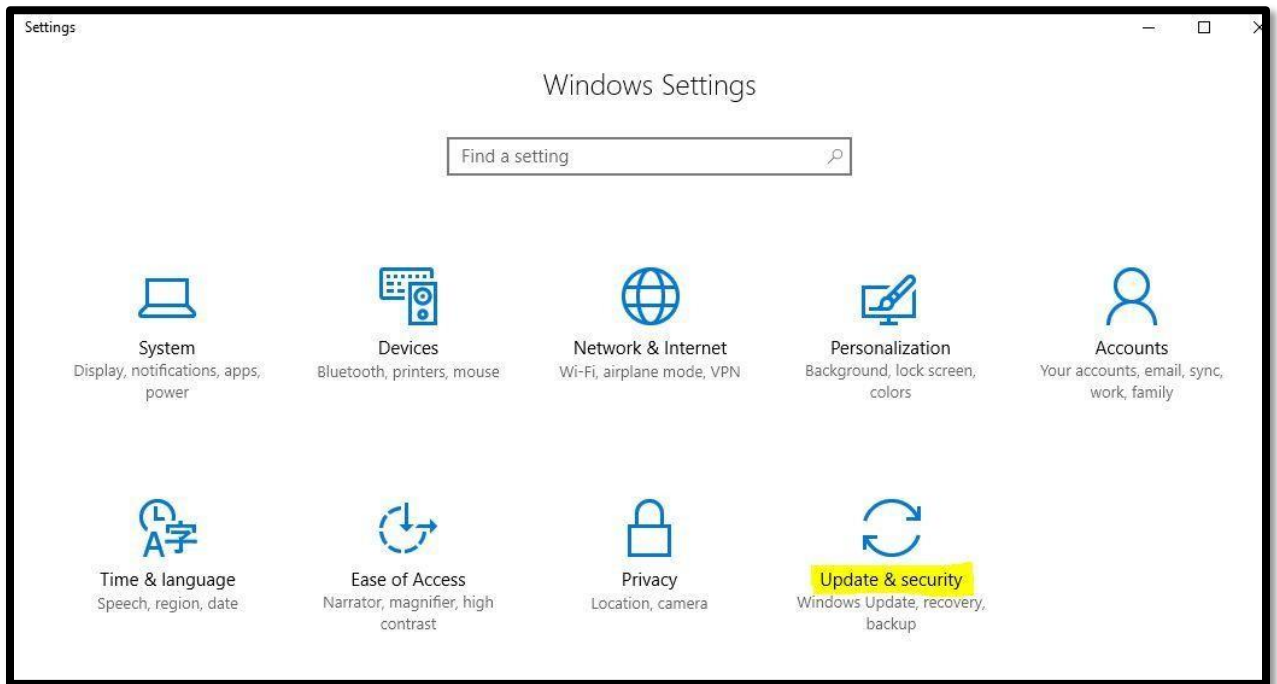
ให้เข้า Command Prompt แล้วพิมพ์คำสั่งดังต่อไปนี้อีกครั้ง แล้วกดปุ่ม Try again  
gpupdate /force  
wuauclt /r /reportnow  
wuauclt /a /detectnow

## สำหรับ Windows 10

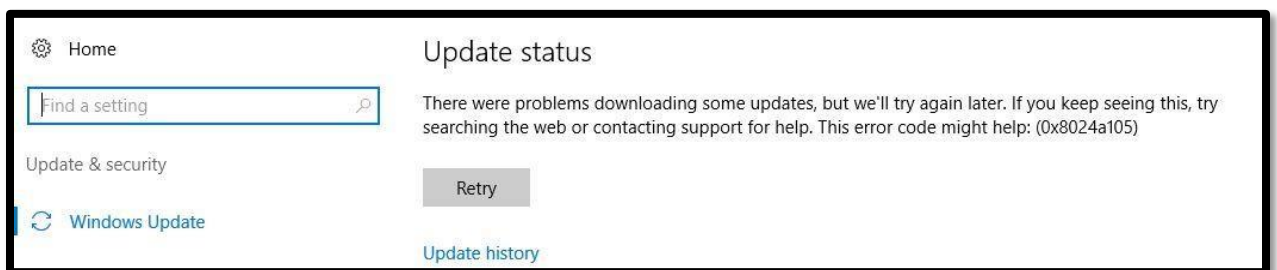
1. ให้คลิกที่รูปแว่นค้นหา แล้วพิมพ์คำว่า setting คลิกที่ไอคอน Settings



2. เมื่อเข้าสู่หน้า Windows setting ให้คลิกที่ไอคอน Update & Security



3. ให้คลิกที่ปุ่ม Update หรือ Retry (ในกรณีเคยอัปเดตแล้ว)



4. Windows จะเริ่มทำการอัปเดตจาก Server WSUS

